


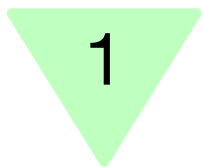



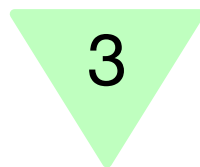
# Die Spielregeln der Evolution

Jeder Spieler startet mit 4 . Bei jedem Würfeln zeigen die grünen Würfel das Wachstum von Organismen und die roten Würfel den Tod von Organismen. Wenn die vorhandenen Organismen bei einem Spieler nicht zum Würfelergebnis passen, passiert mit der Population nichts. Der Spieler, der als erster 20  erreicht hat, gewinnt sofort. Ansonsten ist das Spiel nach 10 Runden vorbei. Dann gewinnt der Spieler mit der höchsten Anzahl an .

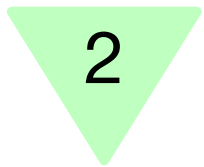
## I Wachstum



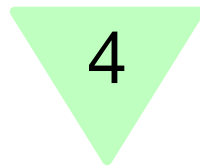
Zwei Organismen der Größe  wachsen um eine Zelle.



Zwei Organismen der Größe  wachsen um eine Zelle.



Zwei Organismen der Größe  wachsen um eine Zelle.

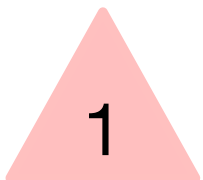


Zwei frei wählbare Organismen wachsen um je eine Zelle.

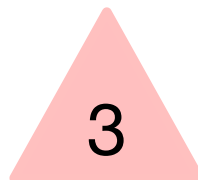
## II Teilung

Alle Organismen, die die jeweilige Größe, die auf den Spielerkarten vermerkt ist, erreicht haben, teilen sich.

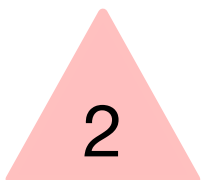
## III Tod



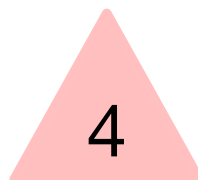
Ein Organismus der Größe  stirbt.



Ein Organismus der Größe  stirbt.



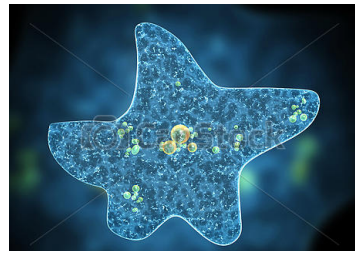
Ein Organismus der Größe  stirbt.



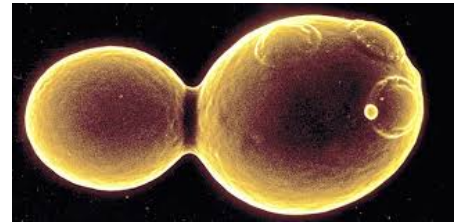
Nichts geschieht.

Die letzten zwei Organismen einer Spielerpopulation können nicht sterben.

# Team Amöbe



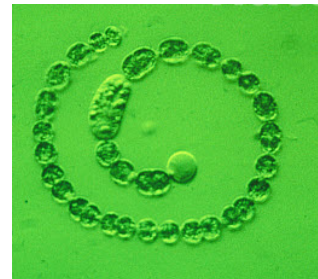
# Team Bäckerhefe



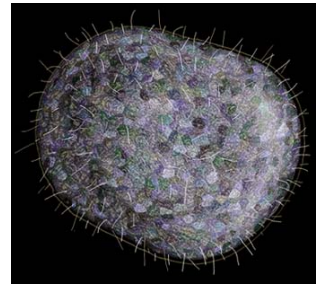
# Team Kieselalge



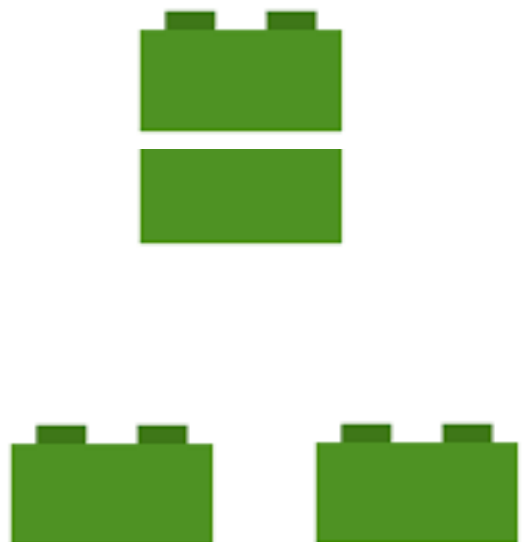
# Team Blaualge



# Team Trichoplax



# Team Phialophora



# Team Gonium

